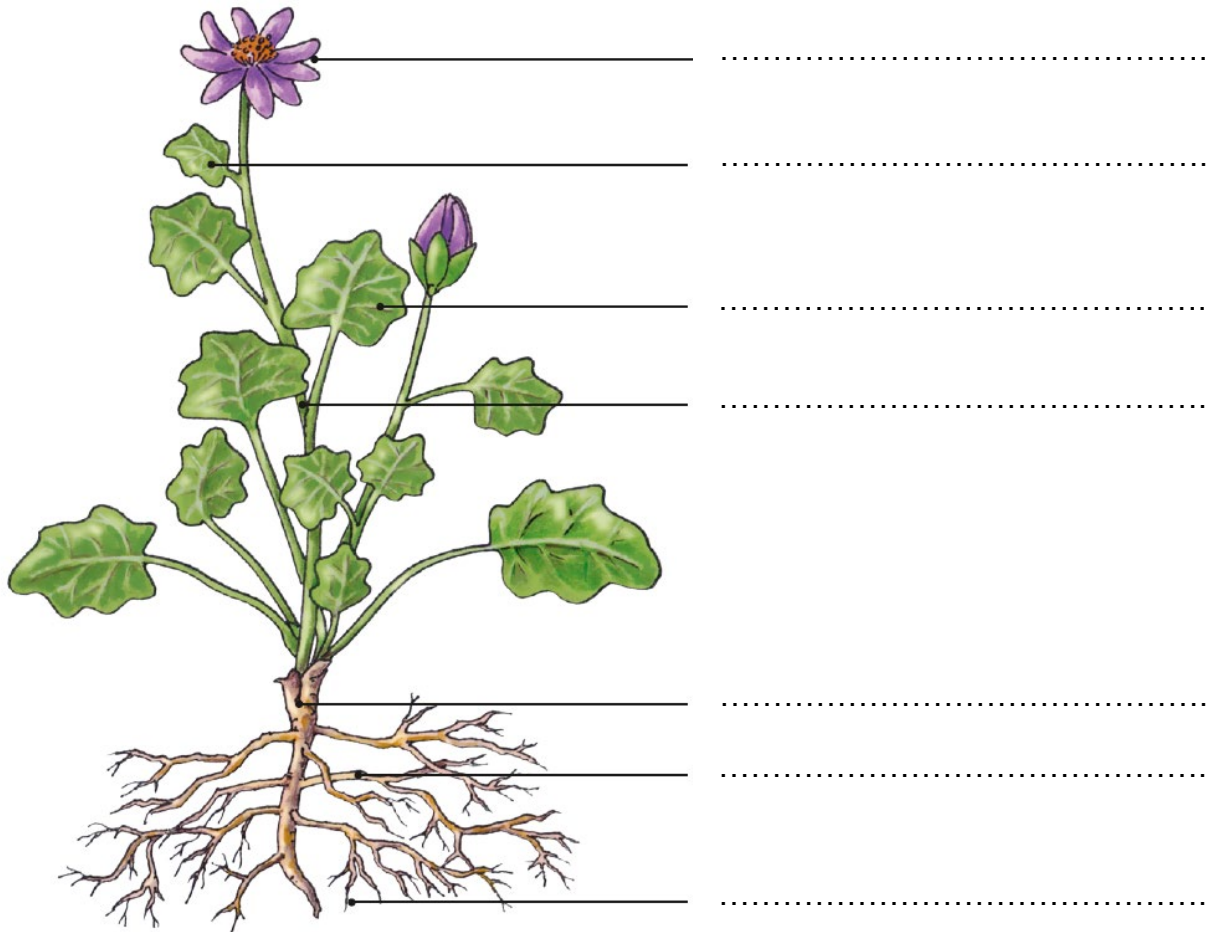


 A1

Beschrifte B1 mit den Begriffen aus dem Kasten.

Hauptwurzel ■ Sprossachse ■ Blüte ■ Blattader ■ Haarwurzel ■ Laubblatt ■ Seitenwurzel



B1 Bauplan einer Blütenpflanze

 A2

Verbinde die Begriffe mit den passenden Erklärungen.

Blüte	im Inneren befinden sich die Leitbündel
Sprossachse	bestehen aus Hauptwurzel, Seitenwurzeln und Haarwurzeln
Wurzeln	an der Unterseite befinden sich die Spaltöffnungen
Laubblatt	besteht meist aus Kelch-, Kron- und Staubblättern und Stempel