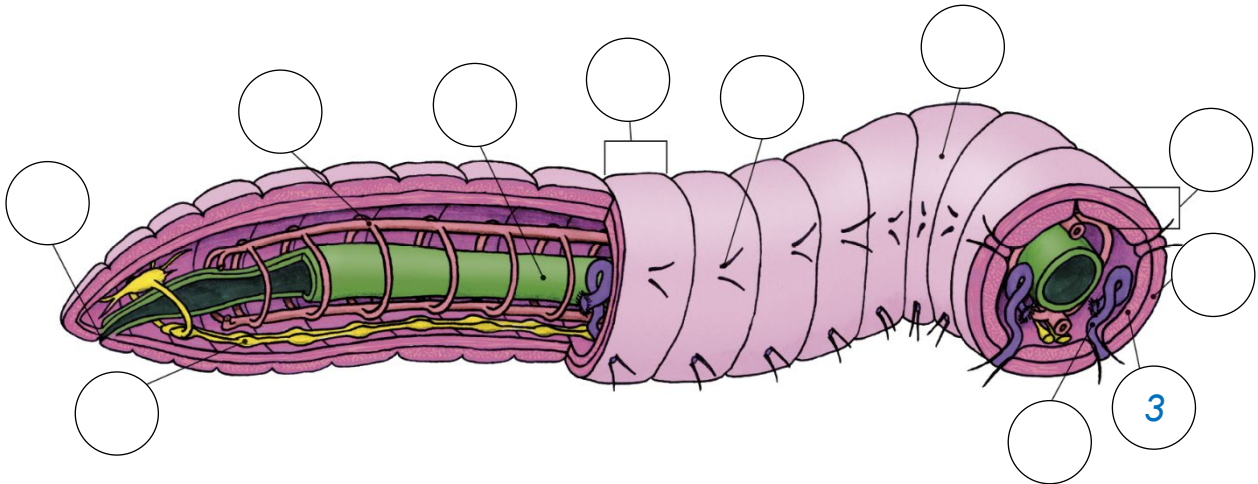


Der Regenwurm

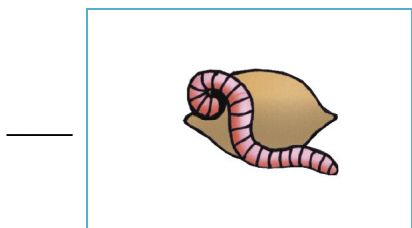
Arbeitsblatt Plus

1. Beschrifte die Abbildung des Regenwurms, indem du die Zahlen richtig zuordnest.

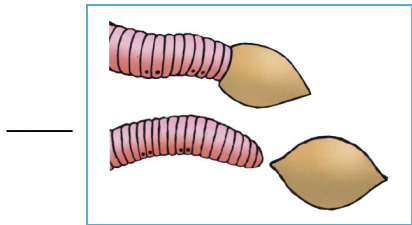


1 Segment	4 Borstenpaar	7 Ausscheidungsorgan	10 Haut
2 Nervensystem	5 Blutgefäßsystem	8 Hautmuskelschlauch	11 Darm
3 Längsmuskel	6 Ringmuskel	9 Mund	

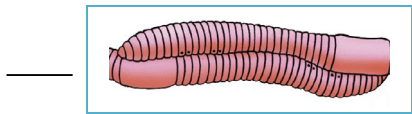
2. Bringe die Bilder in die richtige Reihenfolge. Ordne anschließend die Texte richtig zu.



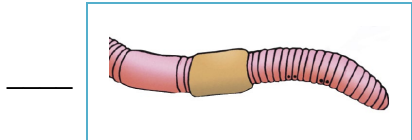
Der Gürtel bildet eine Schleimhülle, die abgestreift wird. Beim Abstreifen nimmt die Schleimhülle die eigenen Eizellen und die fremden Spermien aus der Samentasche auf, es kommt zur Befruchtung.



Bei der Paarung legen sich zwei Regenwürmer aneinander. Die Geschlechtsöffnungen eines Regenwurms liegen neben dem Gürtel des anderen. Die Spermien werden ausgetauscht und in der Samentasche gespeichert.



Nach drei bis vier Wochen schlüpfen die jungen Regenwürmer aus dem Kokon.



Die abgestreifte Schleimhülle trocknet zu einem Kokon aus, das in die Erde abgelegt wird. Darin entwickeln sich die jungen Regenwürmer.