

1 Arbeitet zu zweit. Führt „Teilungsexperimente“ durch.

(Material: Steine)

- a) Teilt 5 Steine im Verhältnis 2 : 3. b) Teilt 10 Steine im Verhältnis 2 : 3.
 c) Teilt 4 Steine im Verhältnis 1 : 3. d) Teilt 12 Steine im Verhältnis 1 : 3.
 e) Teilt 6 Steine im Verhältnis 2 : 4. f) Teilt 24 Steine im Verhältnis 2 : 4.

2 Auf einer Flasche Fruchtsirup steht: 1 + 6 = 7fach verdünnbar.

Welches Verhältnis kannst du aufstellen?

Was bedeutet das Verhältnis?



3 Michael und Franziska helfen ihrer Tante ein Fest zu organisieren.

Michael arbeitet 4 Stunden, Franziska 6 Stunden.

Dafür bekommen Sie gemeinsam 40 €.

Teile gerecht auf.

Hinweis: Überlege, wie viel Euro sie für 1 Stunde bekommen?

Vielleicht hilft dir auch eine übersichtliche Tabelle.

h	€
10	40
1	...
4	...
6	...

4 Sandra und Isabella teilen sich einen Gewinn von 4 900 € im Verhältnis 2 : 5 auf.

Wie viel Euro bekommt Sandra bzw. Isabella?

5 Eine Strecke von 24 cm soll im Verhältnis 1 : 2 geteilt werden.

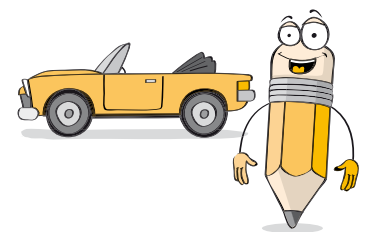
Berechne die Länge der zwei Teilstrecken.

6 Ein Lottogewinn von 108 000 € soll im Verhältnis 5 : 7 aufgeteilt werden.

Berechne die Anteile.

7 Melanie benützt regelmäßig das Auto ihrer Eltern.

Dafür beteiligt sie sich an den Reparaturkosten von 208 € im Verhältnis 1 : 3. Berechne die Anteile.



8 Anna, Markus und Christina verkaufen am Strand Eis. Ihr Gewinn beträgt 480 €.

Anna hat 4 Stunden, Markus 5 Stunden und Christina 3 Stunden gearbeitet.

Teile den Gewinn in diesem Verhältnis auf.