



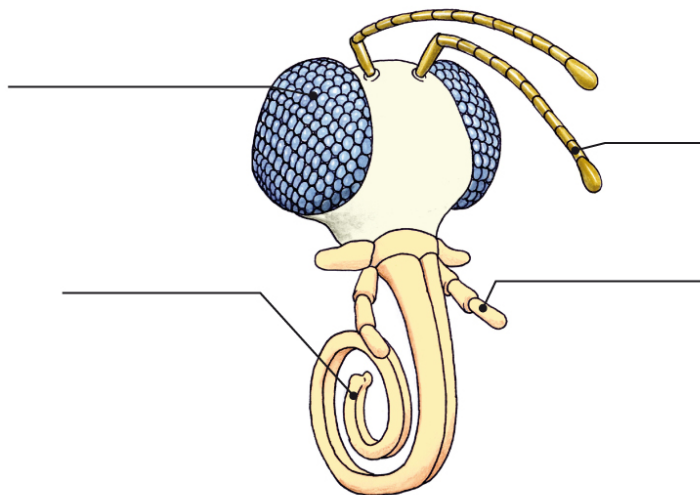
## Schmetterlinge

### Arbeitsblatt Basis

1. Beschrifte die Abbildung mithilfe der Begriffe im Kasten.

#### Wähle aus

Facettenaugen  
Fühler  
Lippentaster  
Saugrüssel



2. Nur eine Aussage ist richtig – kreuze sie an.

Die Fühler tragen

- Riechorgane.
- Geschmacksorgane.
- Tastorgane.
- Sehorgane.

Der Saugrüssel

- dient dem Tasten.
- wird vom Unterkiefer gebildet.
- ist immer eingerollt.
- ist ein beißendes Mundwerkzeug.

Die Lippentaster

- liegen zwischen den Facettenaugen.
- sind saugende Mundwerkzeuge.
- sind Tast- und Riechorgane.
- befinden sich auch an den Beinen.

Die Facettenaugen

- haben eine Zeichnung zur Abschreckung von Feinden.
- sind klein und unscheinbar.
- sind gut beweglich.
- bestehen aus vielen Einzelaugen.