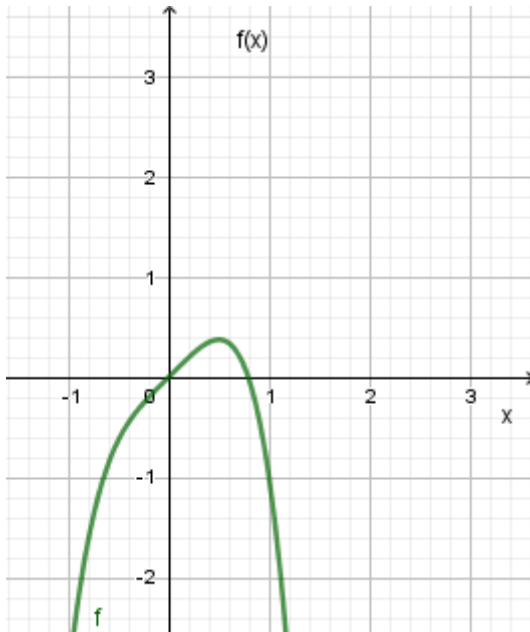


LÖSUNG ZU 88:

f)

$$\int_{0,5}^2 (-2x^4 + x) dx = -0,4x^5 + 0,5x^2 \Big|_{0,5}^2 = (-0,4 \cdot 2^5 + 0,5 \cdot 2^2) - (-0,4 \cdot 0,5^5 + 0,5 \cdot 0,5^2) \\ = -10,8 - 0,1125 = -10,9125$$



Wie man anhand der Graphik sieht, kann der Wert nicht der Flächeninhalt sein, den der Graph von f mit der x -Achse in $[0,5; 2]$ einschließt.

