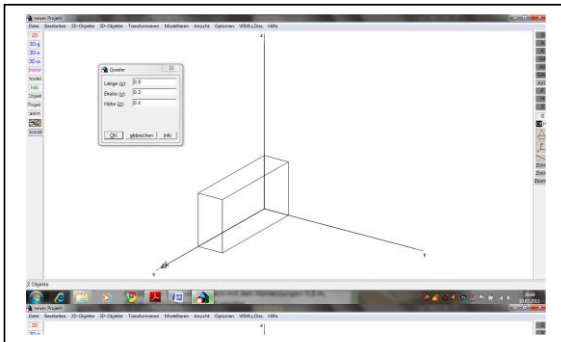
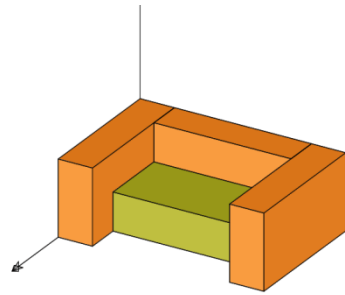


Anleitung für GAM zu Aufgabe 69 c)

„Sofa“

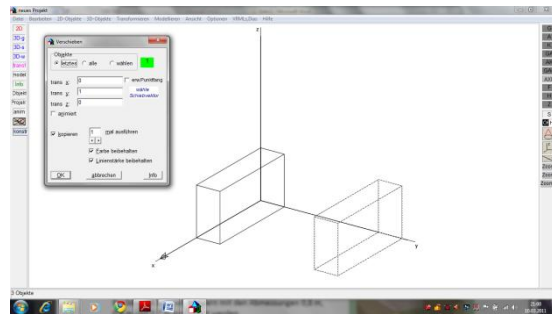
Hinweis: Die angegebenen Konstruktionsschritte stellen nur eine von meist mehreren Möglichkeiten dar!

Das in Aufgabe 69 gegebene Modell eines Sofas soll konstruiert werden.

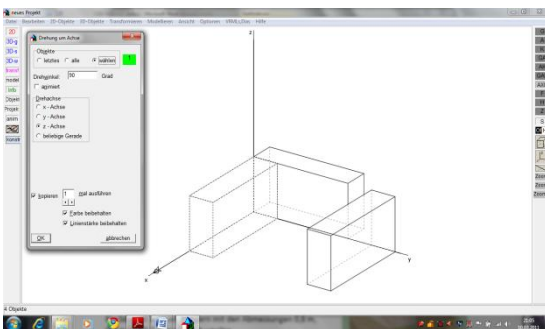


Schritt 1: Blende das Koordinatensystem ein:
3D-Objekte - Koordinatenachsen - optimale Größe anhängen

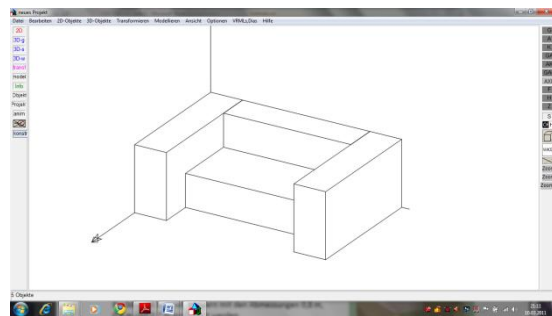
Erzeuge den ersten Quader (Armlehne):
3D-Objekte – Quader - Maße eingeben
(80 / 20 / 40)



Schritt 2: Erzeuge einen weiteren Quader (zweite Armlehne):
Transformieren – Verschieben – Objekt – letztes – Position des neuen Quaders mittels Koordinaten angeben (0 / 100 / 0) – „Kopieren“ anhängen



Schritt 3: Erzeuge einen dritten Quader (Rückenlehne):
Transformieren – Drehen – Objekte – wählen – Drehwinkel 90° - Drehachse z-Achse – „Kopieren“ anhängen
Bringe den dritten Quader in die richtige Lage:
Transformieren – Schieben (20 / 20 / 0) - „Kopieren“ nicht anhängen



Schritt 4: Erzeuge den vierten Quader (Sitzfläche):
3D-Objekte – Quader - Maße eingeben (40 / 80 / 20)
Bringe auch den vierten Quader in die richtige Lage:
Transformieren – Schieben (20 / 20 / 0) - „Kopieren“ nicht anhängen
Stelle die Sichtbarkeit (rechte Menüleiste) auf Vollmodell um.