

1 Pläne (Landkarten, Stadtpläne, Baupläne, ...)

Pläne sind in einem bestimmten Maßstab gezeichnet. Sie dienen zur schnellen Orientierung und geben die Wirklichkeit verkleinert wieder. Der Bauplan eines Hauses ist oft im Maßstab 1:100 gezeichnet.

**Maßstab 1:100 bedeutet:
1 cm im Plan entspricht 100 cm in Wirklichkeit.**

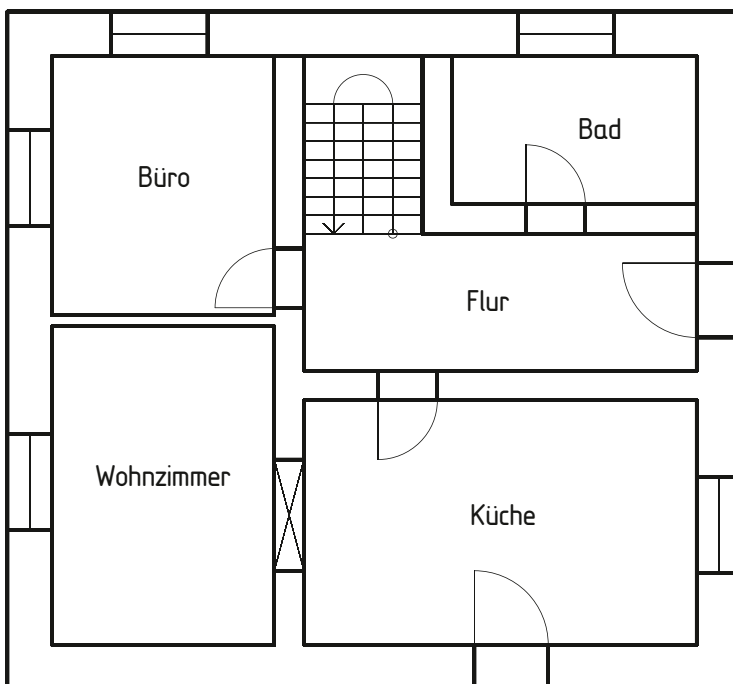
Rechne um.

\triangle ... entspricht

3 cm \triangle 300 cm = 3 m (3 cm im Plan entsprechen 3 m in Wirklichkeit)

- a) 5,3 cm b) 10,75 cm c) 1,75 cm d) 0,5 cm

2 Das ist ein Teil eines Hausplans. Maßstab 1:100



- a) Miss Länge und Breite der einzelnen Zimmer ab.
b) Berechne die Flächeninhalte von Küche, Wohnzimmer, Büro und Bad.

3 Zeichne einen Plan für dein Wunschhaus.

Maßstab 1:100

Vergiss nicht auf Türen und Fenster.

