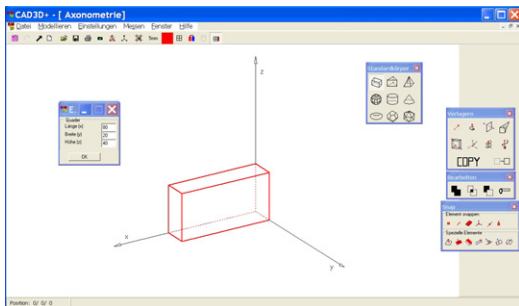
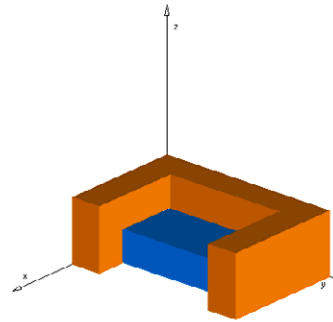


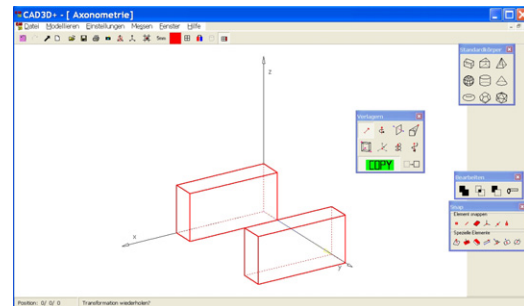
Anleitung (CAD-3D) zu Ü31, Seite 19

Das in Ü31 angegebene Modell eines Sofas soll modelliert werden.

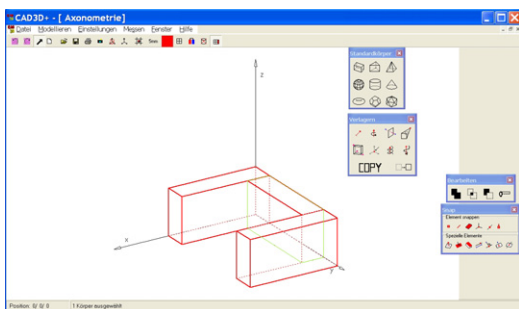
Hinweis: Die angegebenen Konstruktionsschritte stellen jeweils nur eine von meist mehreren Möglichkeiten dar!



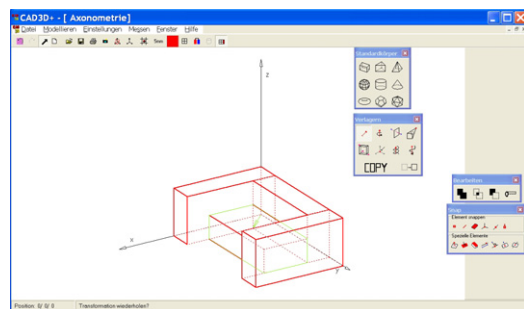
Maximiere die Axonometrie.
 Erzeuge den ersten Quader (Armlehne):
 Standardkörper – Quader - Maße eingeben
 (80 | 20 | 40)
 Stelle die Sichtbarkeit ein:
 Einstellungen – Sichtbarkeit –
 sichtbare+verdeckte Kanten



Erzeuge einen weiteren Quader (rechte Armlehne):
 Verlagern – Schiebung – COPY anklicken –
 Ursprung (0 | 0 | 0) – Bildpunkt (0 | 100 | 0) –
 Bestätigen mit linker Maustaste – Abbrechen
 mit rechter Maustaste



Erzeuge einen dritten Quader (Rückenlehne):
 Standardkörper – Quader - Maße eingeben
 (20 | 80 | 40)
 Bringe den Quader in die richtige Lage:
 Körper am Rand anklicken - Verlagern –
 Schiebung – COPY wegklicken –
 Ursprung (0 | 0 | 0) – Bildpunkt
 (0 | 20 | 0) - Bestätigen



Erzeuge einen vierten Quader (Sitzfläche):
 Standardkörper – Quader - Maße eingeben
 (40 | 80 | 20)
 Bringe den Quader in die richtige Lage:
 Körper am Rand anklicken - Verlagern –
 Schiebung – Ursprung (0 | 0 | 0) – Bildpunkt
 (20 | 20 | 0) – Bestätigen