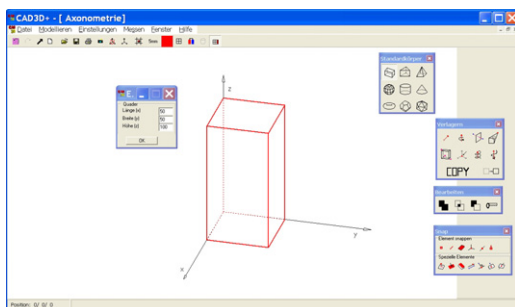
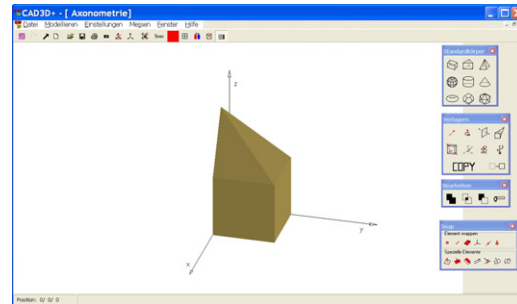


## Anleitung (CAD-3D) zu Ü82, Seite 42

In Ü82 sind drei Lattenköpfe von Zaunlatten gegeben. Für einen wird exemplarisch gezeigt, wie er modelliert werden kann. Die Maße kannst du selbst wählen.

Hinweis: Die angegebenen Konstruktionsschritte stellen jeweils nur eine von meist mehreren Möglichkeiten dar!



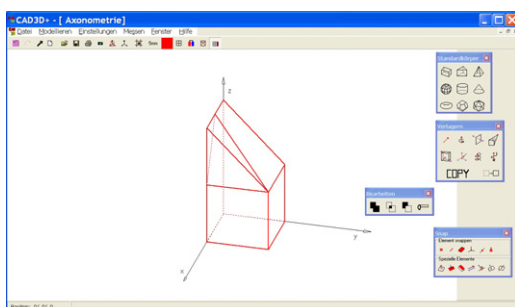
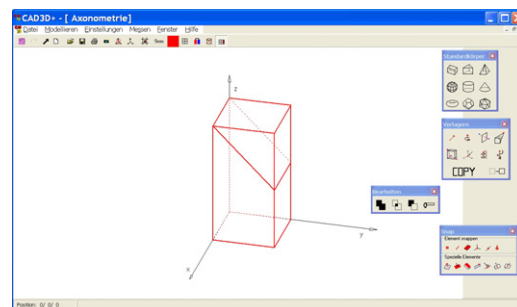
Maximiere die Axonometrie.  
Erzeuge einen Quader mit quadratischer Grundfläche:

Standardkörper – Quader –  
Maße eingeben, zB (50 | 50 | 100)

Stelle die Sichtbarkeit ein:  
Einstellungen – Sichtbarkeit –  
sichtbare+verdeckte Kanten

Schneide den Quader zu:

Bearbeiten – Durchsägen – „snappe“ die beiden Eckpunkte links oben sowie den Halbpunkt von einer der beiden rechten Kanten – oberen Teil am Rand anklicken und entfernen



Schneide den Quader weiter zu:  
Bearbeiten – Durchsägen – „snappe“ den Halbpunkt der Kante links oben, den Halbpunkt der Kante links vorne und den Eckpunkt rechts vorne oben – vorderen Teil am Rand anklicken und entfernen

Schneide den Quader fertig zu:  
Bearbeiten – Durchsägen – „snappe“ den vorderen Eckpunkt der Kante links oben, den Halbpunkt der Kante links hinten und den Eckpunkt rechts hinten oben – hinteren Teil am Rand anklicken und entfernen

