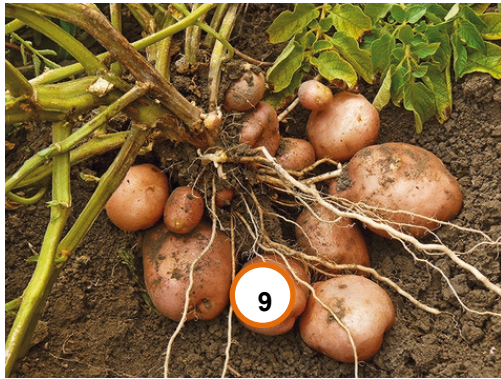
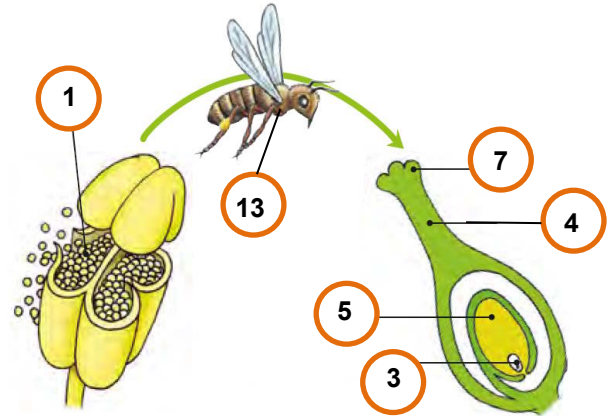


# Fortpflanzungsrätsel

Trage die gesuchten Wörter in das Rätsel ein.  
Für manche Antworten gibt es ein Bild und eine Beschreibung.



11 Erdbeeren bilden diese langen Seitentriebe.

9 Sie wird zur ungeschlechtlichen Fortpflanzung der Kartoffel gebildet.

8 abgeschnittene Pflanzenteile zur Vermehrung in Gärtnereien

2

3 →

4

5

6 →

7

8 →

9

10

11

12

1

😊



2 dafür wird eine große Menge Pollen benötigt

6 Mit Farbe und .... werden Insekten angelockt.

13

10 Diese kleinen Knöllchen fallen von den Blättern ab und bilden neue Pflanzen.

12 die Verschmelzung von weiblicher und männlicher Geschlechtszelle

