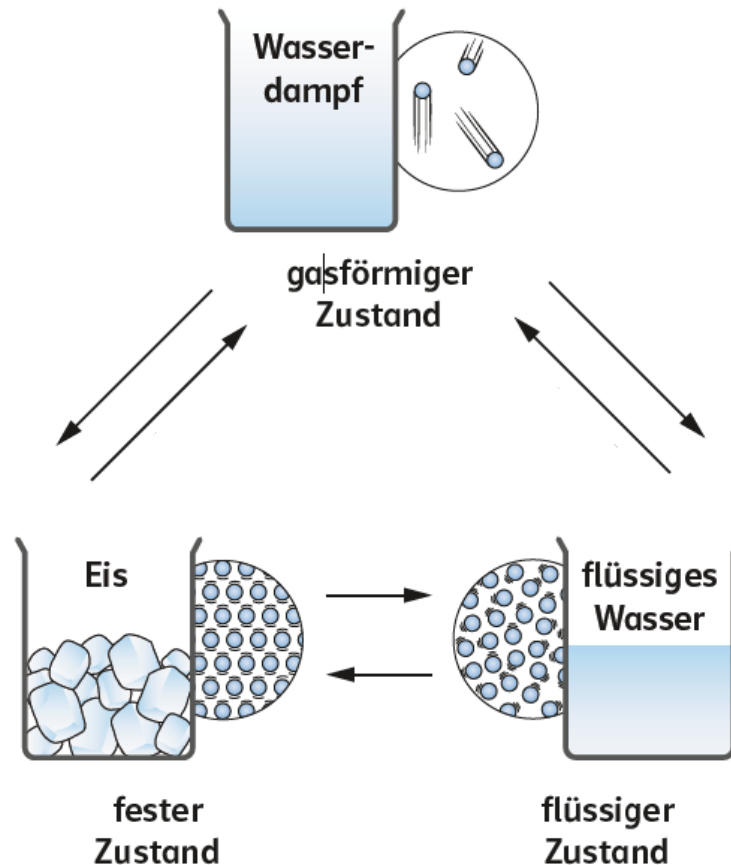




## Fest, flüssig, gasförmig

### Arbeitsblatt Basis

1. Beschrifte die Pfeile mit den Änderungen der Zustandsformen.



2. Verbinde den Begriff mit seiner dazugehörigen Erklärung.

Aggregatzustände
Dichte
Pascal
Schmelz-Temperatur
Siede-Temperatur
Teilchenmodell
Druck

Gibt an, wie viel Masse sich in einem bestimmten Volumen befindet.
Temperatur bei dem ein Stoff schmilzt.
Zustandsformen der Materie
Kraft, die auf eine bestimmte Fläche wirkt.
Einheit des Drucks
Temperatur, bei dem ein Stoff in den gasförmigen Zustand übergeht.
Modell zur vereinfachten Vorstellung des Aufbaus von Stoffen.