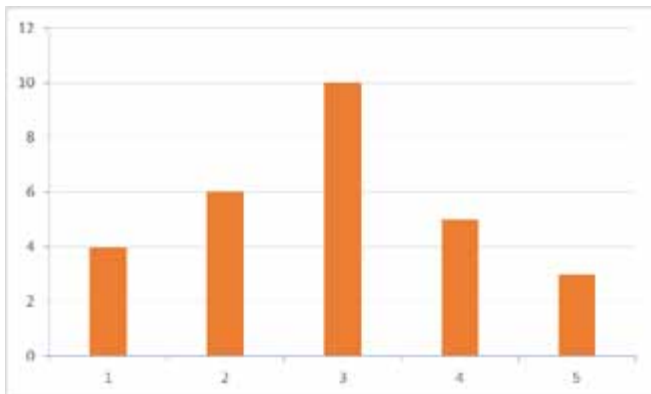
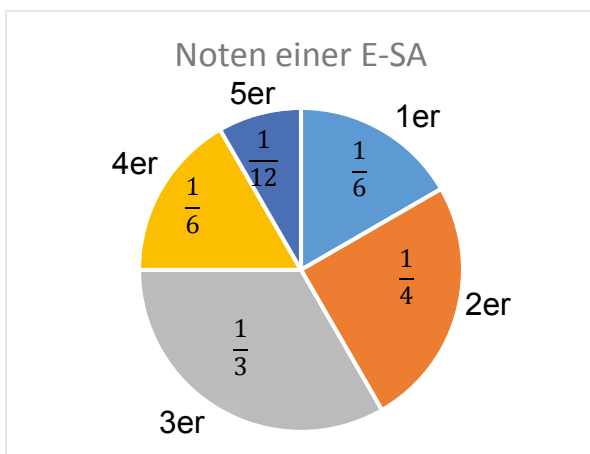


- 1 Aus dem Diagramm kann man den Ausgang einer Deutschschararbeit ablesen. Ermittle die absoluten und relativen Häufigkeiten der einzelnen Noten.



Note	absolute Häufigkeit	relative Häufigkeit
Sehr gut		
Gut		
Befriedigend		
Genügend		
Nicht genügend		

- 2 Den Ausgang der Englischschararbeit einer Klasse mit 24 Schülerinnen und Schülern kann man im folgenden Kreisdiagramm ablesen. Ergänze die Tabelle.



Note	absolute Häufigkeit	relative Häufigkeit
Sehr gut		
Gut		
Befriedigend		
Genügend		
Nicht genügend		

- 3 Fülle die Lücken in der Tabelle.

Sachverhalt	absolute Häufigkeit	relative Häufigkeit	relative Häufigkeit in %
In einer Klasse mit 20 Kindern können 4 wegen Krankheit nicht am Wandertag teilnehmen.			
Von 16 Jugendlichen einer Wandergruppe erreichen 12 den Gipfel in Rekordzeit.			
Am Wandertag haben von 16 Jugendlichen 2 ihre Jause zuhause vergessen.			
Für 6 der 16 Schülerinnen und Schüler war der Wandertag ein tolles Erlebnis.			