

A1

Verbinde die Satzhälften und ordne dann die Sätze richtig zu.

- 1 Der Körper besteht aus vielen, mit
- 2 Durch den Hautmuskelschlauch aus Ring- und Längsmuskeln
- 3 Blätter werden nachts mit dem
- 4 Die 4 Borstenpaare an jedem Segment verhindern, dass
- 5 Das geschlossene Blutgefäßsystem besteht aus
- 6 Das Strickleiternnervensystem ist mit
- 7 Abfallstoffe werden durch die
- 8 Vom Mund bis zum After

- _____ einem Rücken- sowie einem Bauchgefäß.
- _____ Flüssigkeit gefüllten Ringen, den Segmenten.
- _____ dem einfachen Gehirn verbunden.
- _____ der Regenwurm bei Bewegung zurückrutscht.
- _____ kann sich der Regenwurm bewegen.
- _____ Ausscheidungsorgane am Bauch nach außen geleitet.
- _____ Mund in die Wohnröhren gezogen.
- _____ des Regenwurms verläuft der Darm.

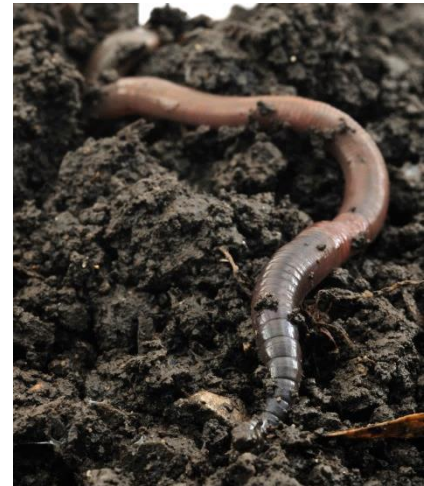


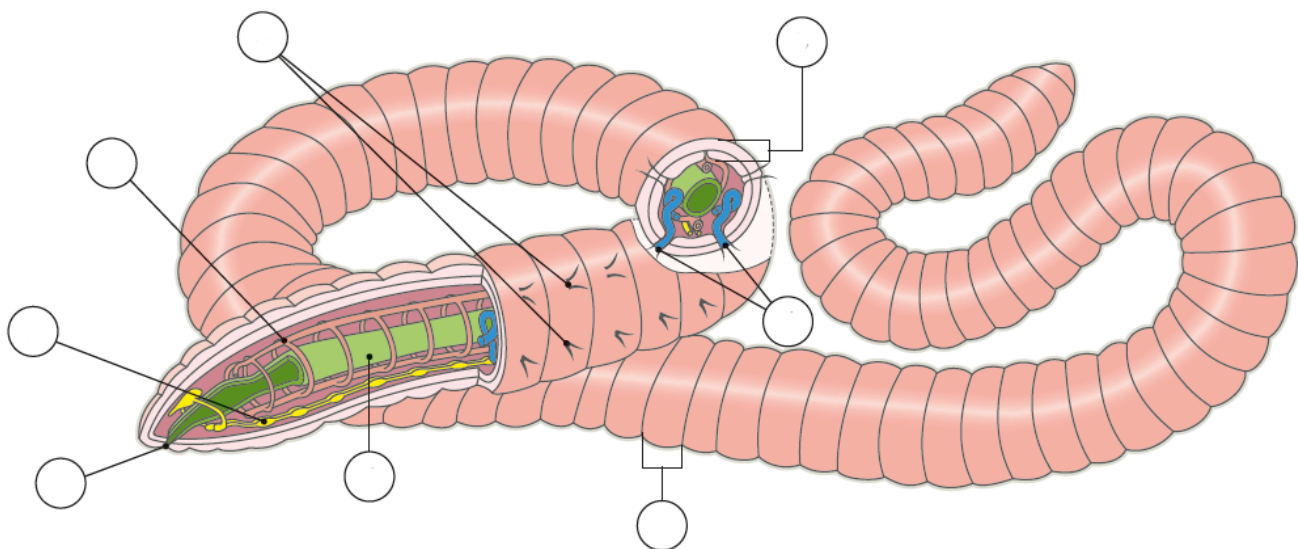
Foto: Alasdair Thomson/Stockphoto.com

B1 Regenwürmer lockern und belüften durch ihre Grabungen den Boden.



Foto: jimcloughlin/Thinkstock

B2 Regenwurm



B3 Bauplan eines Regenwurms